

Baden Bodensee



STAATSWEINGUT MEERSBURG

Staatsweingut Meersburg
Seminarstraße 6, 88709 Meersburg
www.Staatsweingut-Meersburg.de

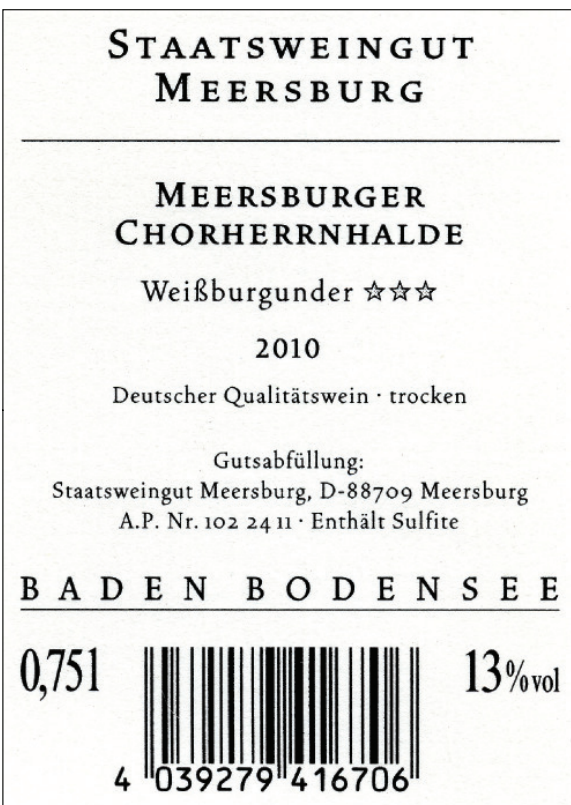
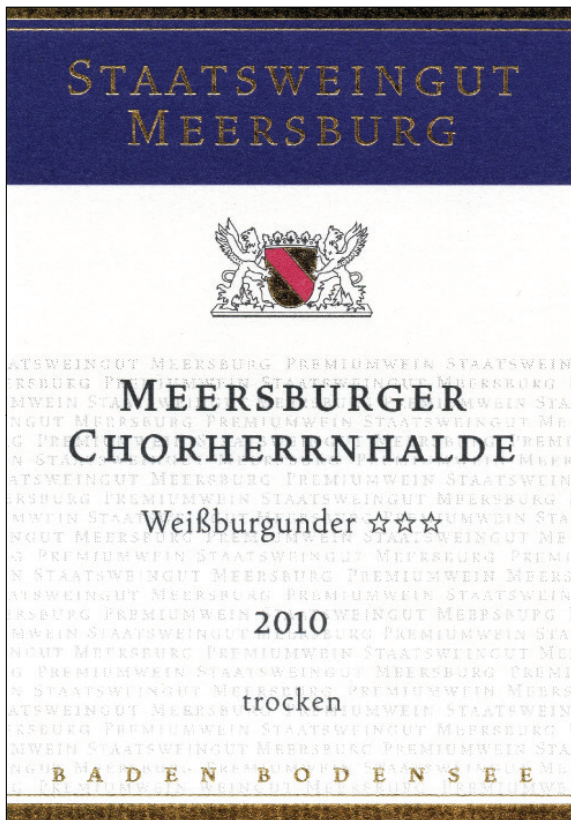
**2010 Weißburgunder, trocken
Meersburger Chorherrnhalde, Premiumwein QbA**

A: 12,9 %vol. RZ: 5,3 g/l S: 8,4 g/l

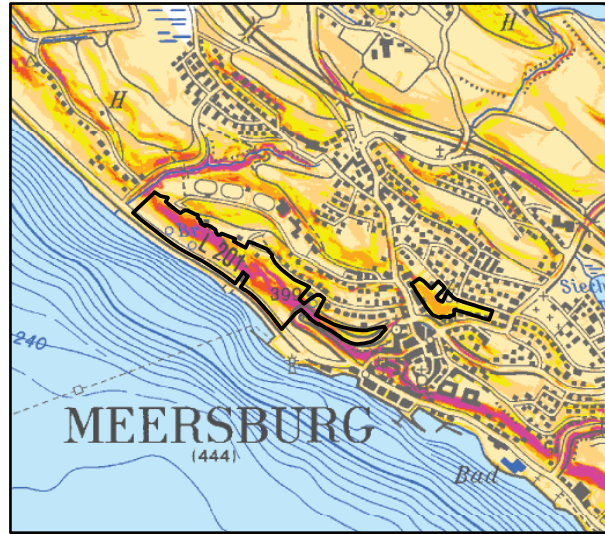
Helles Sonnengelb. Duftet nach reifen, gelben Früchten.
Leicht nussig, dicht, konzentriert und elegant im Geschmack.

Passt zu hellen Fleischgerichten, Fisch, leichter Pasta.
Insgesamt ein eleganter, idealer Essensbegleiter, der
den Eigengeschmack eines Gerichtes nicht übertönt.

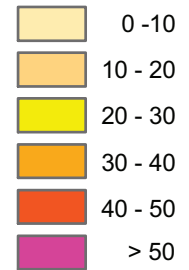
Genussreife 2011 - 2014



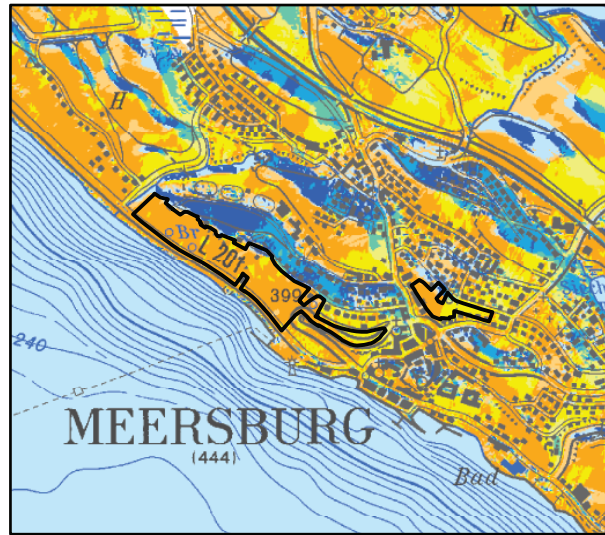
Auszug aus dem
Standortkundlichen Weinbauatlas Baden-Württemberg
Meersburger Chorherrnhalde Bereich Bodensee



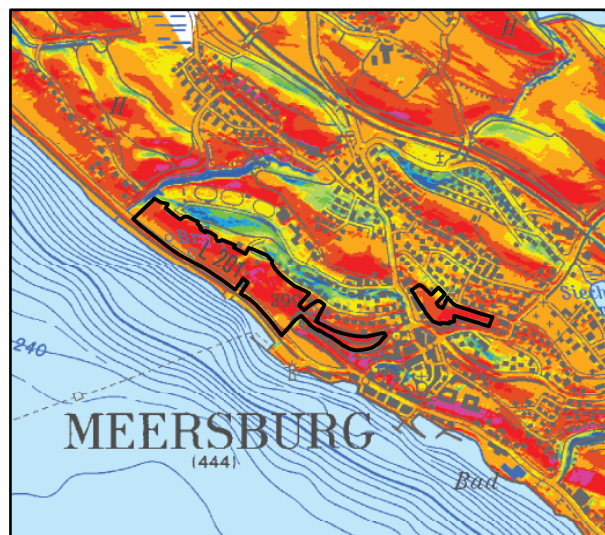
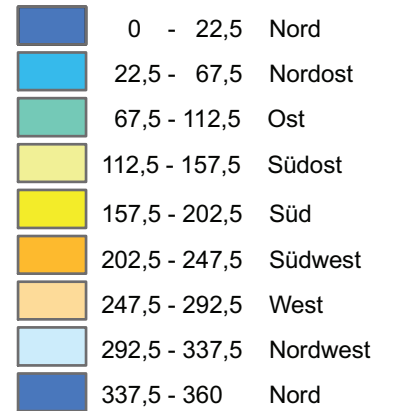
Hangneigung in %



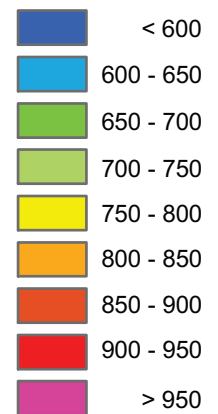
Meersburger Chorherrnhalde



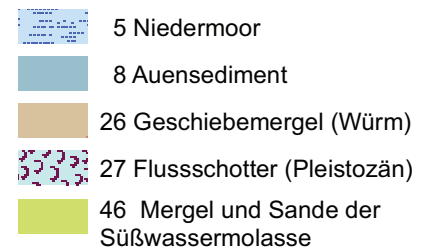
Exposition



Direkte Sonnenstrahlung
in kWh/m²
Januar bis Dezember



Geologie



Boden

